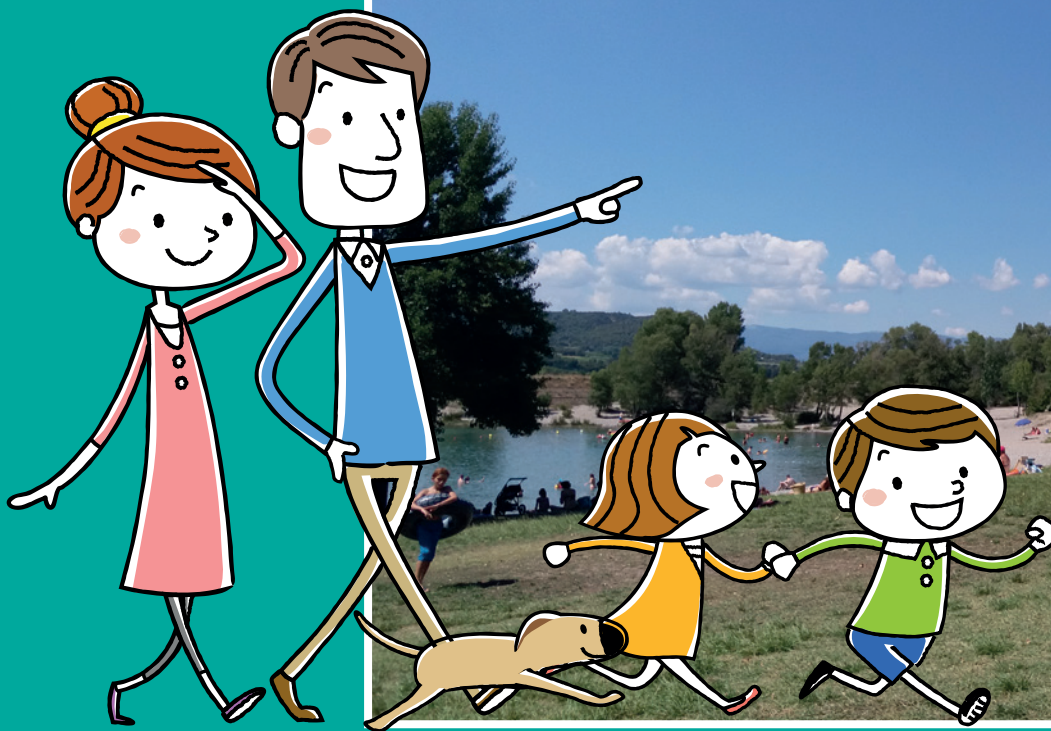


BALADES LUDIQUES POUR PETITS ET GRANDS

Oraison
Lac des Buissonnades



@OTCDLVA

**Visiter,
se balader,
s'amuser!**



Destination

HAUTE-PROVENCE
DURANCE LUBERON VERDON

Office de Tourisme et des Congrès
Durance Luberon Verdon Tourisme
Bureau d'Information Touristique
d'Oraison
9, allée Arthur Guoin
04700 Oraison
04 92 78 60 80
oraison@tourisme-dlva.fr
www.tourisme-manosque.fr
www.durance-luberon-verdon.com



Facile



3 km

1h30

Lac des Buissonnades

Départ: Parking lac des Buissonnades

GPS: 43.886499N / 5.890865E

Dans un cadre de nature préservée, les lacs des Buissonnades se décomposent en un lac de baignade, un lac de pêche et un lac de réserve. Ils vous offrent une diversité végétale et un lieu de promenade idéal pour partager de bons moments en famille. Vous découvrirez, en toutes saisons, une faune et flore particulières liées à l'eau.

Carnet de route

Soyez vigilants avec vos enfants notamment sur les zones non piétonnes. Le parcours s'effectue sous votre entière responsabilité. La société Randoland et l'Office de Tourisme déclinent toute responsabilité en cas d'accident.

Démarrer la balade sur le parking du lac des Buissonnades. Commencer par aller voir l'hôtel à insectes ①.

Aller ensuite voir le panneau parlant des canards sur un des trois arbres situés juste devant le cabanon proche du lac ②.

Continuer à droite sur le bord du lac pour observer le panorama ③.

Continuer dans la même direction et monter sur le chemin qui longe les lacs et la Durance ④.

Poursuivre tout droit dans le chemin ⑤.

Au niveau du second lac, redescendre sur le chemin qui longe ce dernier et trouver l'arbre au milieu du chemin ⑥.

Aller ensuite chercher les poteaux en bois du parcours de santé situés après le panneau Lac des Buissonnades / Lac sud ⑦.

Continuer sur le bord du lac et aller trouver le totem parlant des animaux et des arbres en face de l'aire de jeux ⑧.

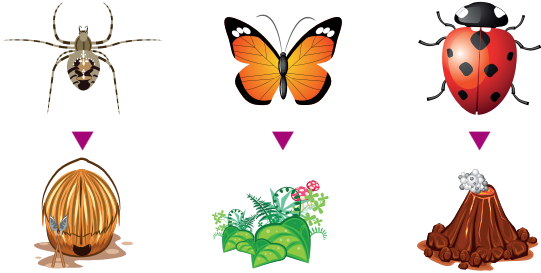




1 L'hôtel à insectes

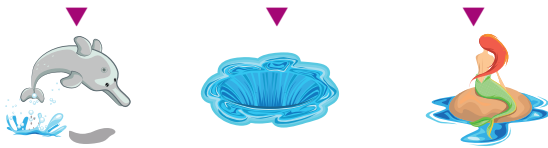
Sur le panneau « Les habitants de l'hôtel à insectes », quelle petite bête est dessinés en dessous de la guêpe ?

Tu vas découvrir la première étape de l'inspecteur Rando.



2 Le panneau des canards

Quel canard correspond à celui qui est en photo sur ce panneau ?



3 Le panorama sur le lac

Quelle photo a été prise d'ici ?



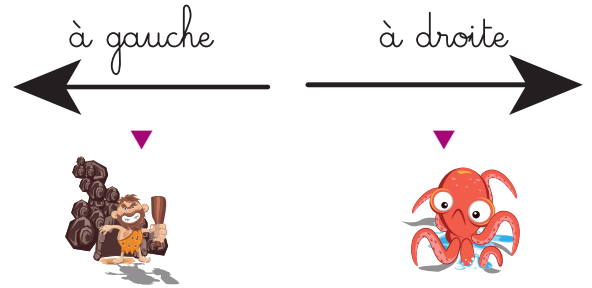
4 Le panorama sur les montagnes

Observe bien les montagnes à l'horizon. Quelle silhouette correspond à la partie la plus haute ?



5 En chemin

Quand tu marches dans le sens de ce circuit, de quel côté se trouve le plan d'eau ?



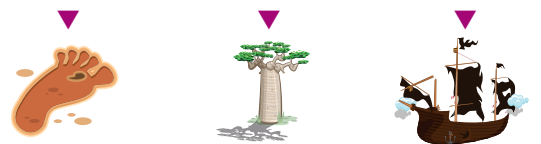
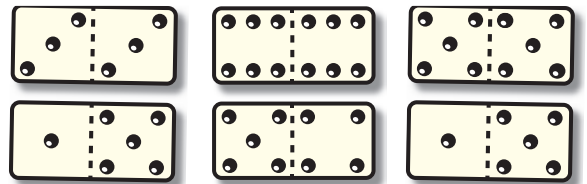
6 L'arbre

Quelle écorce correspond à l'arbre qui pousse au milieu du chemin ?



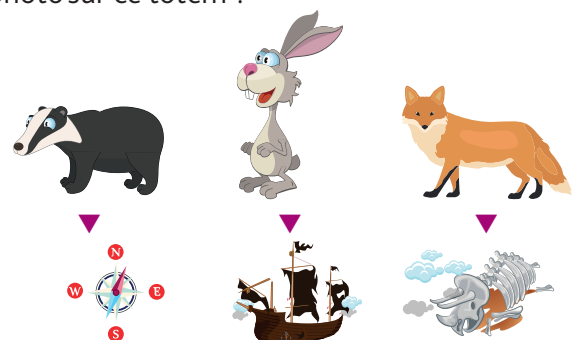
7 Le parcours de santé

Compte les plots en bois du parcours de santé. Quel domino correspond à ta réponse ?



8 Le totem

Quel animal vivant dans un terrier est en photo sur ce totem ?





ÉNIGME

Il devient de plus en plus difficile aux oiseaux de faire leur petit nid dans les trous d'arbres, les murets ou les bâtiments. Alors, au lac de pêche des Buissonnades, on a trouvé la solution... Plusieurs nichoirs ont été posés pour que les oiseaux puissent y loger.

Entendant un chant peu commun, Georges s'est approché tout doucement de l'un des nichoirs pour voir quel oiseau s'y cachait. Équipé de ses jumelles mais aussi de son précieux appareil photo, il a d'ailleurs pu prendre le magnifique portrait ci-contre à la sortie de l'animal.

Te sens-tu pousser des ailes comme l'inspecteur Rando pour découvrir le nom de cet oiseau que Georges a immortalisé en photo ? Alors, envole-toi vers cette nouvelle enquête !



Tu disposes du plan ci-dessous. À l'emplacement des pastilles numérotées, lis les indications qui te permettront de résoudre l'énigme principale. À la fin de ta balade, rends-toi à l'Office de Tourisme ou sur le site randoland.fr pour vérifier ta réponse.





Pour toutes les activités de cette fiche, reporte dans la grille de bas de page les réponses trouvées en face des nombres correspondants.

1 L'hôtel à insectes

D'après le panneau du milieu, combien d'insectes différents (pollinisateurs et mangeurs de parasites) y a-t-il en tout ici ?

Quel enfant a le même score que ta réponse ?



LÉANDRO



MAXENCE

Note, dans la grille, le prénom inscrit sous la bonne cible.

2 Le panneau des canards

Attention au pain, dangereux pour les canards ! Quel est le nom de leur régime alimentaire ?

Écris les cinq premières lettres du mot dans la grille.

UN PEU D'INFO

Les carnivores mangent de la viande ; les herbivores, des herbes, plantes, etc. ; les omnivores, de tout.

3 Le panorama sur le lac

Sur quoi marches-tu : une plage de SABLE fin ou de GALETS ? Sachant qu'une consonne vaut + 1 et une voyelle + 2, calcule la valeur de ce mot.

Ex. : INDICE = 2 + 1 + 1 + 2 + 1 + 2 = 9 = NEUF

Inscris ton résultat, en lettres, dans la grille.

4 Le panorama sur les montagnes

Quelle photo correspond à ce que tu vois ?



8



16

Remplace le nombre noté sous la bonne photo par la lettre de l'alphabet lui correspondant.

Ex. : 1 → A ; 2 → B ; etc.

Note cette lettre dans la grille.

5 En chemin

Qui dit vrai ?

CLARISSE : Quand on marche dans le sens du circuit de cette fiche, le lac des Buissonnades est à gauche.

VIRGINIE : Tu te trompes où tu ne marches pas dans le bon sens ! Il est à droite.

Reporte le prénom de celle a juste dans la grille.

6 L'arbre

Un arbre penché a poussé au milieu du chemin. Quelle photo correspond à son écorce ?



5 + 4



7 + 4

Résous l'opération notée sous la bonne photo.

Note ton résultat, en lettres, dans la grille.

7 Le parcours de santé

Combien y a-t-il de plots en bois pour faire un peu de sport ? Choisis ci-dessous l'expression dans laquelle tu peux noter ce nombre !

ROMAIN : Les ... jours de la semaine

AMÉLIE : Les ... mois de l'année.

Reporte le prénom de celui qui a raison dans la grille.

8 Le totem

D'après le panneau « Quel âge a cet arbre ? », quel autre nom porte le cœur d'un arbre ?

Note ta nouvelle réponse dans la grille.

Grille réponse

Circuit n°0414302M

1	>								
2	>								
3	>								
4	>								
5	>								
6	>								
7	>								
8	>								



Remets en ordre les caractères des cases colorées pour retrouver le nom de cet oiseau.

Ta réponse :





Lac des Buissonnades

ÉNIGME

Pas toujours très aimés, les insectes sont pourtant indispensables. Grâce à ceux qui pollinisent, les fleurs se reproduisent. En fait, s'ils venaient à disparaître, ce serait tout bonnement la mort des plantes. Pour ceux qu'on appelle les mangeurs de parasites, eux aussi sont importants car en s'attaquant aux nuisibles comme les pucerons, on recourt moins aux pesticides.

Un hôtel leur a été installé au lac des Buissonnades. On y trouve des tiges de bambou, des pommes de pin, des briques creuses et autres matériaux appréciés des différents insectes.

Peut-être observeras-tu un des insectes de la liste dans cet hôtel, comme le « lion des pucerons ». Joue avec l'inspecteur Rando pour découvrir lequel porte ce surnom !



LISTES D'INSECTES

Abeille découpeuse



megachile centuncularis
11 à 18 mm

Forficule



forficula auricularia
4 à 25 mm

Syrphe ceinturé



epsyrphus balteatus
8 à 12 mm

Carabe doré



carabus auratus
17 à 30 mm

Guêpe commune



vespula vulgaris
11 à 14 mm

Chrysope verte



chrysoperla carnea
10 à 15 mm

Mouche à miel



apis mellifera
11 à 13 mm

Coccinelle



coccinella septempunctata
5 à 8 mm

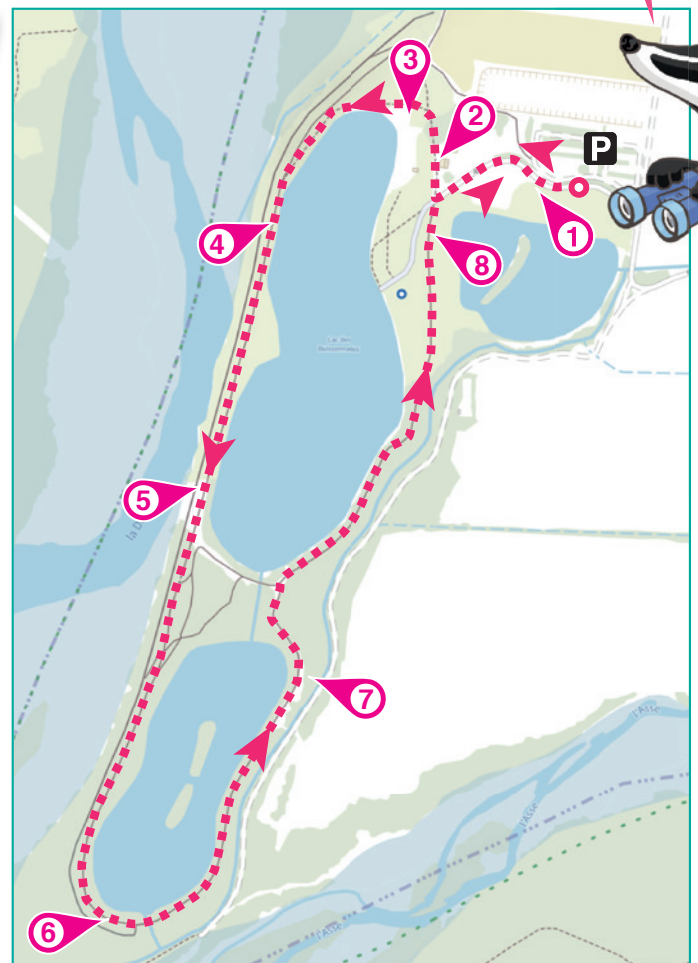
Staphylin odorant



ocypus olens
22 à 32 mm

Tu disposes du plan ci-dessous. À l'emplacement des pastilles numérotées, lis les indications qui te permettront de résoudre l'énigme principale.

À la fin de ta balade, rends-toi à l'Office de Tourisme ou sur le site randoland.fr pour vérifier ta réponse.





Lors du passage devant chacun des indices lis attentivement les indications fournies. Elles te permettront de résoudre l'énigme posée au verso de cette page.

1 L'hôtel à insectes

Regarde le panneau « Les habitants de l'hôtel à insectes » et complète ce texte avec les lettres ci-dessous :

A A E I I I L L L L N N
O O P P P R S S T U V

Des _____ et mangeurs de parasites séjournent dans cet hôtel. Pour l'occasion, si la coccinelle a toujours sa jolie robe rouge à pois, le _____ a revêtu sa belle tenue de couleur bleue.

La lettre non utilisée n'est pas l'initiale du nom scientifique (dans l'encadré gris) de l'insecte recherché. Raye-le de la liste !

2 Le panneau des canards

À cause du pain, les canards ont des problèmes de santé. Quel nom porte cette maladie ? Choisis ci-dessous l'expression dans laquelle tu peux le noter !

HERCULE : Fuir quelqu'un comme la ... (l'éviter à tout prix)

CHANEL : Avoir une patience d'... (avoir une patience exemplaire)

Le nom français (dans l'encadré rose) d'un des insectes rime avec le prénom de la personne qui a fait la bonne proposition. Ôte-le de la liste !

3 Le panorama sur le lac

Marches-tu sur une plage de SABLE fin ou de GALETS ?

Dans le nom scientifique (encadré gris) d'un des insectes, toutes les lettres du mot choisi apparaissent. Élimine-la de la liste !

4 Le panorama sur les montagnes

Quelle photo ci-dessous correspond au panorama qui se dessine devant tes yeux ?



$(6 \times 5) - 5$



$(8 \times 5) - 10$

Résous l'opération notée sous la bonne photo.

Barre de la liste l'insecte dont la taille maximale est identique au résultat découvert.

5 En chemin

Qui dit vrai ?

KATHIA : Quand on marche dans le sens du circuit de cette fiche, le lac des Buissonnades est à droite.

VÉRONICA : Tu te trompes où tu ne marches pas dans le bon sens ! Il est à gauche.

Remplace l'initiale de celle qui dit vrai par sa position dans l'alphabet.

Ex. : 1 → A ; 2 → B ; etc.

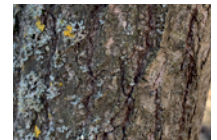
La taille minimale d'un des insectes est la même que le nombre découvert. Supprime-le de la liste !

6 L'arbre

Cet arbre un peu penché s'est installé sur ton passage. Parmi les photos des troncs, laquelle correspond à l'écorce que tu as devant toi ?



ANNABELLE



MÉLISSANDRE

Raye de ta liste l'insecte dont le nom français (encadré rose) possède le même nombre de lettres que le prénom présent sous la bonne photo.

7 Le parcours de santé

L'inspecteur Rando est un peu faignant aujourd'hui n'est pas monté pas sur 4 des plots en bois du parcours. Sur combien de plots a-t-il donc marché ?

L'insecte dont la taille minimale est identique à ton résultat est à barrer de la liste.

8 Le totem

Intéresse-toi au panneau « À quels mammifères appartiennent ces traces ? » et découvre le drôle de nom que portent les excréments du chevreuil ! Calcule sa valeur (au pluriel), sachant qu'une consonne vaut + 9 et une voyelle - 5.

Ex. : RAN DO = 9 - 5 + 9 + 9 - 5 = 17

La taille maximale d'un insecte est la même que ton résultat. Élimine-le de la liste, ce n'est pas celui qu'on appelle lion des pucerons !

Circuit n°0414302G

Tu devrais avoir retrouvé le nom français de cet insecte surnommé « lion des pucerons ».

Ta réponse :

Tu peux vérifier ta réponse à l'Office de Tourisme ou sur le site internet Randoland.fr